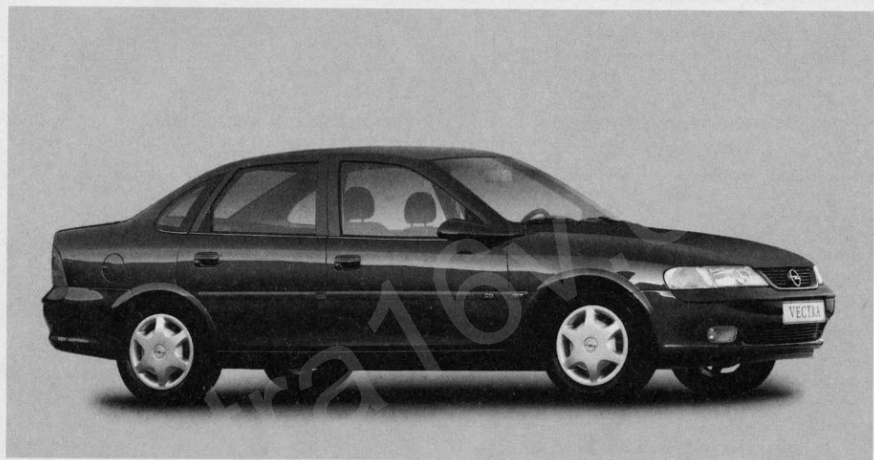


VECTRA

PREISE

21. August 1995



OPEL 

Preise

VECTRA		Unverbindliche Preisempfehlungen					
		1.6 Motor 55 kW (75 PS)	1.6 16V ¹⁾ ECOTEC-Motor 74 kW (100 PS)	1.8 16V ¹⁾ ECOTEC-Motor 85 kW (115 PS)	2.0 16V ¹⁾ ECOTEC-Motor 100 kW (136 PS)	2.5 V6 ¹⁾ ECOTEC-Motor 125 kW (170 PS)	1.7 TD ²⁾ Motor 60 kW (82 PS)
Vectra 4türig	mit MwSt. DM	30 950,—	32 625,—	34 620,—	36 355,—	—	33 325,—
	ohne MwSt. DM	26 913.04	28 369.56	30 104.34	31 613.04	—	28 978.26
Vectra 5türig	mit MwSt. DM	31 575,—	33 250,—	35 245,—	36 980,—	—	33 950,—
	ohne MwSt. DM	27 456.52	28 913.04	30 647.82	32 156.52	—	29 521.74
Vectra CD 4türig	mit MwSt. DM	—	35 600,—	37 595,—	39 330,—	43 885,—	36 270,—
	ohne MwSt. DM	—	30 956.52	32 691.30	34 200.—	38 160.87	31 539.13
Vectra CD 5türig	mit MwSt. DM	—	36 225,—	38 220,—	39 955,—	44 510,—	36 895,—
	ohne MwSt. DM	—	31 500.—	33 234.78	34 743.48	38 704.35	32 082.61

Günstige Finanzierung durch die Opel Bank GmbH.

Vorteilhaftes Leasing durch die Opel Leasing GmbH & Co. oHG.

Wesentliche Serienausstattung

- Aktivgurtsystem :
 - Dreipunkt-Sicherheitsgurte mit Aufrollautomatik (Beckengurt hinten Mitte)
 - Gurtschloßstraffer, vorn
 - Höheneinstellbare Gurtumlenkpunkte, vorn und hinten
 - Sitzrampen in den Vordersitzen
- Antiblockiersystem (ABS) elektronisch geregelt
- Drehzahlmesser bei 1.7 TD Motor
- Fußraumheizung, hinten
- Getränkehalter vorn, in Mittelkonsole integriert
- Mittelarmlehne hinten, ausklappbar mit Durchlademöglichkeit
- Opel Full Size Airbag auf Fahrer- und Beifahrerseite
- Reinluftfiltersystem mit Pollenfilter und Umluftschaltung
- Rücksitzlehne
 - abschließbar und
 - asymmetrisch geteilt, umklappbar
- Rundumschutzsystem:
 - Stahlrohrverstärkung in den Türen
 - Verwindungssteife Fahrgastzelle
 - Verstärkte Säulen und Schweller
 - Computerberechnete Verformungszonen an Bug und Heck
 - Sicherheitslenksäule mit zwei Kreuzgelenken
- Servolenkung
- SitzhöhenEinstellung, Fahrerseite
- Wegfahrsperre, elektronisch (anerkannt von AZT und TÜV)
- Zentralverriegelung mit Funkfernbedienung und Diebstahlsicherung

Zusätzlich bei Vectra CD

- Außenspiegel, elektrisch einstell- und beheizbar
- Beleuchtungspaket
 - Leseleuchten vorn und hinten
 - Make-up-Spiegel, beleuchtet, in Sonnenblende Fahrer- und Beifahrerseite
 - Innenleuchte vorn, mit zwei Spots
- Drehzahlmesser
- Fensterheber vorn, elektrisch mit Sicherheitslogik
- 3 Kopfstützen hinten
- Lederlenkrod
- Lendenwirbelstützen in den Vordersitzen
- Mittelarmlehne vorn
- Nebelscheinwerfer
- Radio CAR 300, Blaupunkt
- Triple-Info-Display für Uhrzeit, Datum bzw. Radiofrequenz und Außentemperatur
- Velours-Polster
- Wärmeschutzverglasung, grüngetönt

¹⁾ Erfüllt die EU '96 Abgasnorm, die für Neuzulassungen ab 1. Januar 1997 gilt.

²⁾ Besonders schadstoffarm

Ausstattungs-Serien

Preise		Unverbindliche Preisempfehlungen					
		L6 Motor 55 kW (75 PS)	1,6 16V) ECOTEC-Motor 74 kW (100 PS)	1,8 16V) ECOTEC-Motor 85 kW (115 PS)	2,0 16V) ECOTEC-Motor 100 kW (136 PS)	2,5 V6) ECOTEC-Motor 125 kW (170 PS)	1,7 TD) Motor 60 kW (82 PS)
VECTRA							
Vectra Komfort	mit MwSt. DM	32 250,—	33 925,—	35 920,—	37 655,—	—	34 410,—
4türig	ohne MwSt. DM	28 043.48	29 500.—	31 234.78	32 743.48	—	29 921.74
Vectra Komfort	mit MwSt. DM	32 875,—	34 550,—	36 545,—	38 280,—	—	35 035,—
5türig	ohne MwSt. DM	28 586.96	30 043.48	31 778.26	33 286.96	—	30 465.22
Vectra Beauty	mit MwSt. DM	—	34 200,—	36 195,—	37 930,—	—	34 685,—
4türig	ohne MwSt. DM	—	29 739.13	31 473.91	32 982.61	—	30 160.87
Vectra Beauty	mit MwSt. DM	—	34 825,—	36 820,—	38 555,—	—	35 310,—
5türig	ohne MwSt. DM	—	30 282.61	32 017.39	33 526.09	—	30 704.35
VECTRA CD							
Vectra CD Sport	mit MwSt. DM	—	—	39 000,—	40 160,—	—	—
4türig	ohne MwSt. DM	—	—	33 913.04	34 921.74	—	—
Vectra CD Sport	mit MwSt. DM	—	—	39 625,—	40 785,—	—	—
5türig	ohne MwSt. DM	—	—	34 456.52	35 465.22	—	—
Vectra CD Exklusiv	mit MwSt. DM	—	—	42 600,—	43 760,—	48 315,—	—
4türig	ohne MwSt. DM	—	—	37 043.48	38 052.18	42 013.05	—
Vectra CD Exklusiv	mit MwSt. DM	—	—	43 225,—	44 385,—	48 940,—	—
5türig	ohne MwSt. DM	—	—	37 586.96	38 595.66	42 556.53	—

Vectra Serie „Komfort“

- Außenspiegel, elektrisch einstell- und beheizbar
- Drehzahlmesser
- Fensterheber vorn, elektrisch mit Sicherheitslogik
- 3 Kopfstützen hinten
- Wärmeschutzverglasung, grüngetönt

Vectra Serie „Beauty“

- Bereifung 185/70 R 14-88 H
- Drehzahlmesser
- 3 Kopfstützen hinten
- Lendenwirbelstützen in den Vordersitzen
- Nebelscheinwerfer vorn, in Stoßfänger integriert
- Wärmeschutzverglasung, grüngetönt
- Zweischicht-Metallic-/Mineraleffekt-Lackierung

Vectra CD Serie „Sport“

- 4 Leichtmetallräder 6 J x 15 im Pentaline-Design mit Bereifung 195/65 R 15-91 H (Reserverad Stahl)
- Multi-Info-Display mit Bordcomputer und Check-Control-System
- Rückleuchten, getönt
- Schwarze B- und C-Säulen
- Sportgetriebe, 5-Gang

Vectra CD Serie „Exklusiv“

- Fensterheber vorn und hinten, elektrisch mit Sicherheitslogik
- Geschwindigkeitsregler
- Klimaanlage, FCKW-frei
- Lederlenkrad mit Radiofernbedienung
- 4 Leichtmetallräder 6 J x 15 im 5-Speichen-Design mit Bereifung 195/65 R 15-91 H (Reserverad Stahl)
- Multi-Info-Display mit Bordcomputer und Check-Control-System
- Radio CAR 400, Philips
- Rückleuchten, getönt
- Schalthebel-Manschette in Leder
- Schwarze B- und C-Säulen
- Timbalex-Holzeinlagen in der Mittelkonsole und am Schalthebelknopf
- Veloursmatten für den Fußraum

¹⁾ Erfüllt die EU '96 Abgasnorm, die für Neuzulassungen ab 1. Januar 1997 gilt.

²⁾ Besonders schadstoffarm

Sonderausstattungen

<ul style="list-style-type: none"> <input type="checkbox"/> = Serienausstattung <input type="radio"/> = Sonderausstattung <input type="checkbox"/> = nicht lieferbar 	Unverbindliche Preisempfehlungen									
	Preis DM m. MwSt.	Preis DM o. MwSt.	Vectra	Vectra Komfort	Vectra Beauty	Vectra CD	Vectra CD Sport	Vectra CD Exklusiv	Bestell- schlüssel	
Technik										
Automatikgetriebe mit 4 Fahrstufen und 3 Fahrprogrammen (nur mit 1.6 16V, 1.8 16V, 2.0 16V und 2.5 V6 Motoren)	2 050,—	1 782.61	○	○	○	○		○	22-6	
Ultraschall-Diebstahlarwarnanlage	510,—	443.48	○	○	○	○	○	○	49-5	
Geschwindigkeitsregler (nur mit 1.8 16V, 2.0 16V und 2.5 V6 Motoren)	717,—	623.48				○		●	55-4	
Klimaanlage FCKW-frei, einschließlich Wärmeschutzverglasung, grüntonöt und verstärkter Batterie	2 635,—	2 291.30	○	2 350,— 2 043.48	2 350,— 2 043.48	2 350,— 2 043.48	2 350,— 2 043.48	●	56-5	
Innenausstattung										
Fensterheber elektrisch mit Tippfunktion und Sicherheitslogik vorn	662,—	575.65		●	○	●	●		54-6	
vorn und hinten	620,—	539.13				○	○	●	54-5	
3 Kopfstützen hinten in der Höhe und Neigung einstellbar	267,—	232.17	○	●	●	●	●	●	59-9	
Lederausstattung: Sitzpolster vorn und hinten in Leder, Sitzheizung vorn, Kopfstützen vorn und hinten in Leder	2 230,—	1 939.13				○	○	○	P62	
Multi-Info-Display mit Bordcomputer und Check-Control-System (nicht mit 1.7 TD Motor)	762,—	662.61				○	●	●	68-R	
Radios: Cassetten-/CD-Stereo-Radiogeräte mit separatem Triple-Info-Display für Uhrzeit-/ Außentemperatur-Anzeige und Angabe des Radio-Senders (bei ausgeschaltetem Radio Anzeige des Datums) (bei CD-Sport und CD Exklusiv in Multi-Info-Display integriert) mit schnellem Vor-/Rücklauf der Cassette (außer CDR 500), Balance-Regler, UKW/MW/LW, Verkehrsfunk (erweitertes RDS-EON), Auto Store, Überblendregler, Sendersuchlauf in zwei Richtungen, Stationstasten, Telefonstumm-schaltung, 4 x 7 W (DIN), regelbare Beleuchtungsstärke, automatische Unterbrechung bei eingestelltem Verkehrsfunk und eingehendem Telefonsignal (außer CAR 300), abnehmbares Bedienteil (außer CAR 300), 6 Lautsprecher, Diebstahlcodierung, blinkende Leuchtdiode als Diebstahlschutz, Stufenheck-Limousine mit integrierter Heckscheibenantenne, Fließheck-Version mit elektronisch verstärkter Dachantenne										
Radio CAR 300, Blaupunkt, Klangregler	750,—	652.17	○	○	○	●	●		48-B	
Radio CAR 400, Philips Cassetten-Programm-Suchsystem, automatische Bandsortenvwahl, „Dolby B“, Autoreverse, getrennte Höhen-/Tiefenregelung, Telefon-Audio-Programm, geschwindigkeitsabhängige Lautstärkenregelung, einstellbare Durchsage-lautstärke, Radiofernbedienung am Lenkrad	1 050,—	913.04	○	○	○	300,— 260.87	300,— 260.87	●	48-C	
Radio CDR 500, Delco Electronics CD-Spieler mit automatischem CD-Einzug, schnellem CD-Vor- und Rücklauf, CD-Titelwahl, CD-Fehlererkennung, CD Ablagetasche, getrennte Höhen-/Tiefenregelung, Telefon-Audio-Programm, geschwindigkeitsabhängige Lautstärkenregelung, einstellbare Durchsage-lautstärke, Radiofernbedienung am Lenkrad	1 230,—	1 069.57		○	○	480,— 417.39	480,— 417.39	180,— 156.52	48-D	

<ul style="list-style-type: none"> <input checked="" type="checkbox"/> = Serienausstattung <input type="checkbox"/> = Sonderausstattung <input type="checkbox"/> = nicht lieferbar 	Unverbindliche Preisempfehlungen									
	Preis DM m. MwSt.	Preis DM o. MwSt.	Vectra	Vectra Komfort	Vectra Beauty	Vectra CD	Vectra CD Sport	Vectra CD Exklusiv	Bestell- schlüssel	
Innenausstattung (Fortsetzung)										
Telefonieinbau-Vorrüstung (für D-Netz-Handies der Marken Ericsson, Motorola und Nokia mit Dachantenne: nur mit Radio CAR 400 oder CDR 500)	250,—	217.39	o	o	o	o	o	o	o	51-1
Außenausstattung										
Anhängerkupplungsvorrichtung, abnehmbar, 13polig, 75 kg Stützlast	981,—	853.04	o	o	o	o	o	o	o	55-9
Außenspiegel für Fahrer- und Beifahrerseite, elektrisch einstell- und beheizbar	319,—	277.39	o	•	o	•	•	•	•	50-9
Lackierung										
Brillantlackierung	199,—	173.04	o	o		o	o	o		
Zweischicht-Metallic- oder Mineraleffekt-Lackierung	670,—	582.61	o	o	•	o	o	o		
4 Leichtmetallräder 6 J x 15 im Pentaline-Design mit Bereifung 195/65 R 15-91 H	1 795,—	1 560.87			o			•		63-7 62-X
bei 2.0 16V Motor	1 220,—	1 060.87			o					
4 Leichtmetallräder 6 J x 15 im 5-Speichen-Design mit Bereifung 195/65 R 15-91 H	1 795,—	1 560.87				o			•	63-J 62-X
bei 2.0 16V und 2.5 V6 Motoren	1 220,—	1 060.87				o				
4 Leichtmetallräder 6 J x 15 im 5-Speichen-Design mit Bereifung 205/60 R 15-91 V (nur mit 2.0 16V und 2.5 V6 Motoren)	1 405,—	1 221.74				o			185,— 160.87	63-J 62-3
4 Leichtmetallräder 6 J x 15 im Pentaline-Design mit Bereifung 205/60 R 15-91 V (nur mit 2.0 16V Motor)	185,—	160.87						o		63-7 62-3
Nebelscheinwerfer, in Stoßfänger integriert	417,—	362.61	o	o	•	•	•	•	•	56-2
Schiebe-/Hebedach, transparent elektrisch betätigt	1 430,—	1 243.48				o	o	o		61-2
manuell betätigt	1 130,—	982.61	o	o	o		o			61-4
Wärmeschutzverglasung, grüngetönt	383,—	333.04	o	•	•	•	•	•	•	53-6
Ausstattungs Pakete										
Winter-Paket Sitzheizung, vorn Scheinwerfer-Hochdruck-Waschanlage	740,—	643.48	o	o	o	o	o	o	o	74-1
mit Lederausstattung	453,—	393.91				o	o	o		

Alle Preisangaben sind unverbindliche Preisempfehlungen ab Werk, mit und ohne Mehrwertsteuer.
Die unverbindlichen Preisempfehlungen für Sonderausstattungen gelten nur bei werkseitigem Einbau bzw. werkseitiger Lieferung.

Der Inhalt entspricht dem Stand bei Drucklegung (8/95). Wir behalten uns Änderungen von Konstruktion und Ausstattung vor. Außerhalb der Bundesrepublik Deutschland können Angebot, Technik und Ausstattung unserer Fahrzeuge abweichen. Bitte informieren Sie sich über die genaue Ausstattung unserer Fahrzeuge bei Ihrem Opel Partner.

ADAM OPEL AG, Rüsselsheim

OPEL 